

De arbeidsmarkt van de metropoolregio - vijf jaar vooruitkijken-

Nieuwjaarssymposium



KAMER VAN KOOPHANDEL

Amsterdam, 23 januari 2012

Jules Theeuwes

www.seo.nl - secretariaat@seo.nl - +31 20 525 1630

seo economisch onderzoek

Groei van de arbeidsmarkt tot 2016

- **Uitgangspunt zijn de economische voorspellingen van Prinsjesdag**
- **Er komen 53.000 banen bij**
- **De beroepsbevolking groeit met 19.000 mensen**
- **Werkloosheid daalt tussen nu en 2016 van 5,9 naar 5,0 procent**
- **In 2016 zijn er circa 1,31 mln banen en 1,12 mln werkenden en per saldo 190.000 inkomende pendelaars (nu 170.000)**

Belangrijkste banenmotoren tussen nu en 2016

- **Zakelijke dienstverlening: + 26.000 banen**
- **Zorg en welzijn: + 23.000 banen**
- **Handel & reparatie: + 9.000 banen**
- **Horeca: + 5.000 banen**
- **Onderwijs: + 5.000 banen**

Uitbreidingsvraag + vervangingsvraag tot 2016

- **Uitbreidingsvraag : + 48.000 werknemers**
- **Vervangingsvraag : +108.000 werknemers**
- **Totaal: + 156.000 werknemers**

- **Naar opleidingsniveau:**
 - **40.000 academici**
 - **43.000 hbo'ers**
 - **55.000 mbo'ers**
 - **18.000 zonder startkwalificatie**

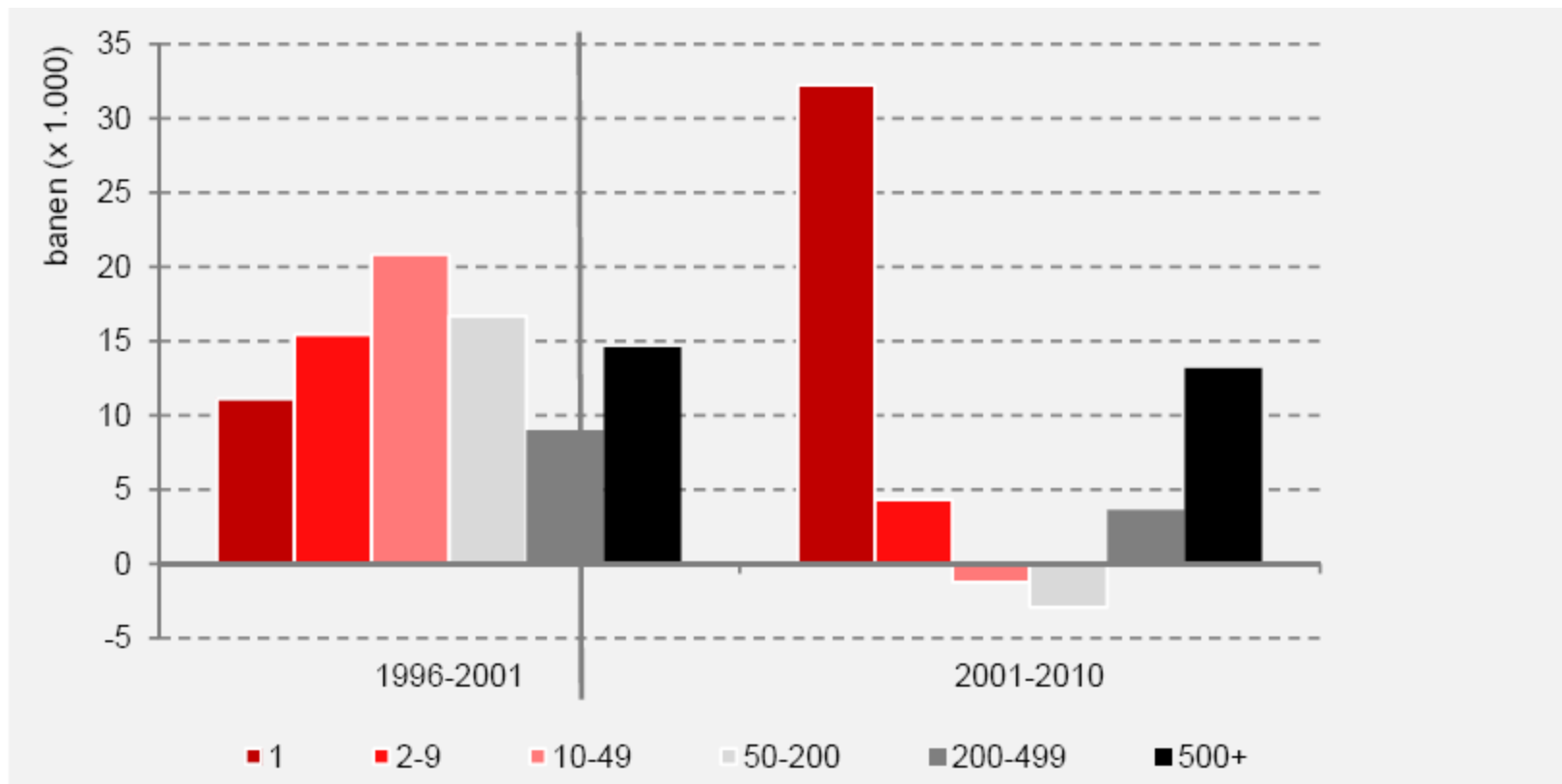
Wie heeft wie nodig tussen nu en 2016?

- **Academici en HBO'ers**
 - Zakelijke dienstverlening (22.000)
 - Zorg (21.000)
 - Onderwijs (15.000)
- **MBO'ers**
 - Handel en reparatie (10.000)
 - Zakelijke dienstverlening (9.000)
 - Logistiek en communicatie (5.000)
 - Bouw (4.000)

Topsectoren zakelijke dienstverlening (in banen 2010)

- **Consultants (34.000)**
- **IT diensten (28.000)**
- **Schoonmaak (23.000)**
- **Architecten en ingenieurs (20.000)**
- **Hoofdkantoren (15.000)**
- **Reclame (15.000)**
- **Juridisch (14.000)**

Zakelijke dienstverlening groeit aan beide uiteinden sinds 2001



Confrontatie van vraag en uitstroom onderwijs (onder 'heroïsche veronderstelling')

